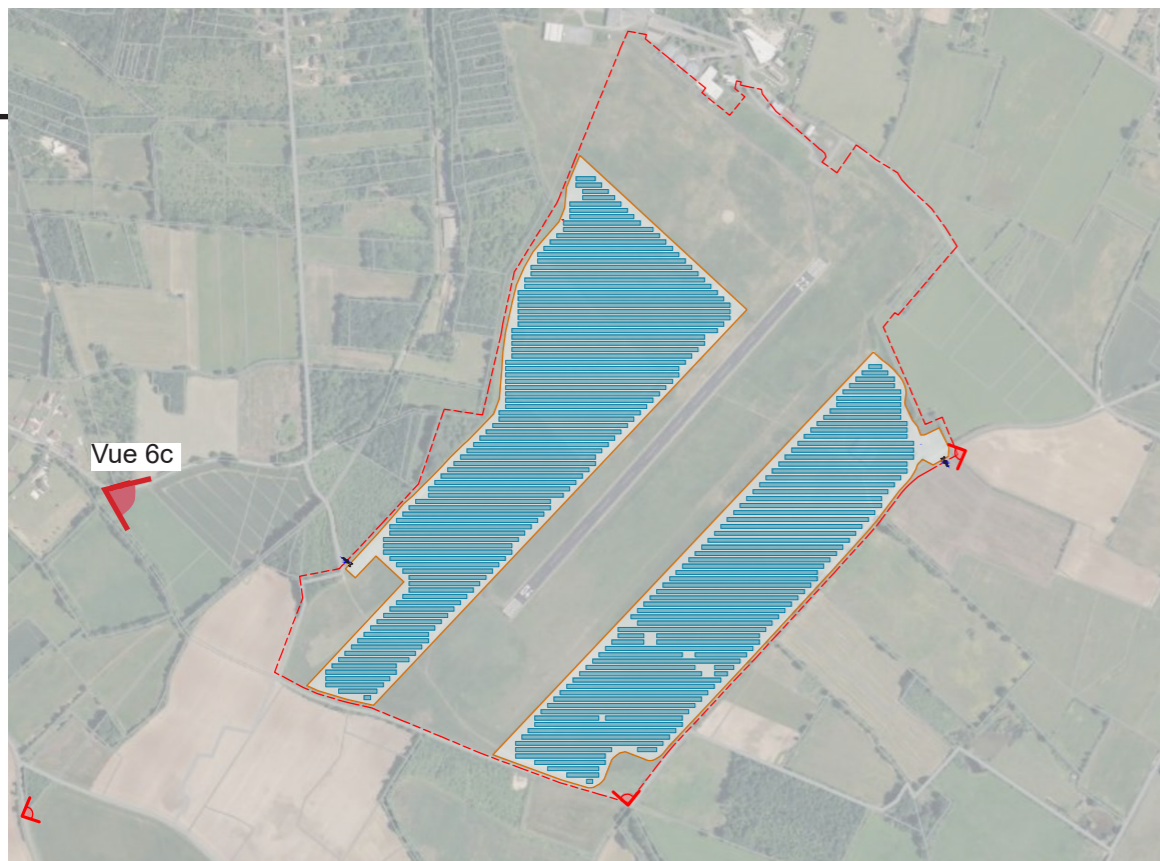


PC6c- PERSPECTIVES D'INSERTION



4bis, rue Saint-Barthélemy 28000 Chartres
APE 7111Z - SARL au capital de 60 000 €
TVA FR 69 - 495 147 092 - 00078 - RCS CHARTRES

ASTNE
L'atelier d'architecture

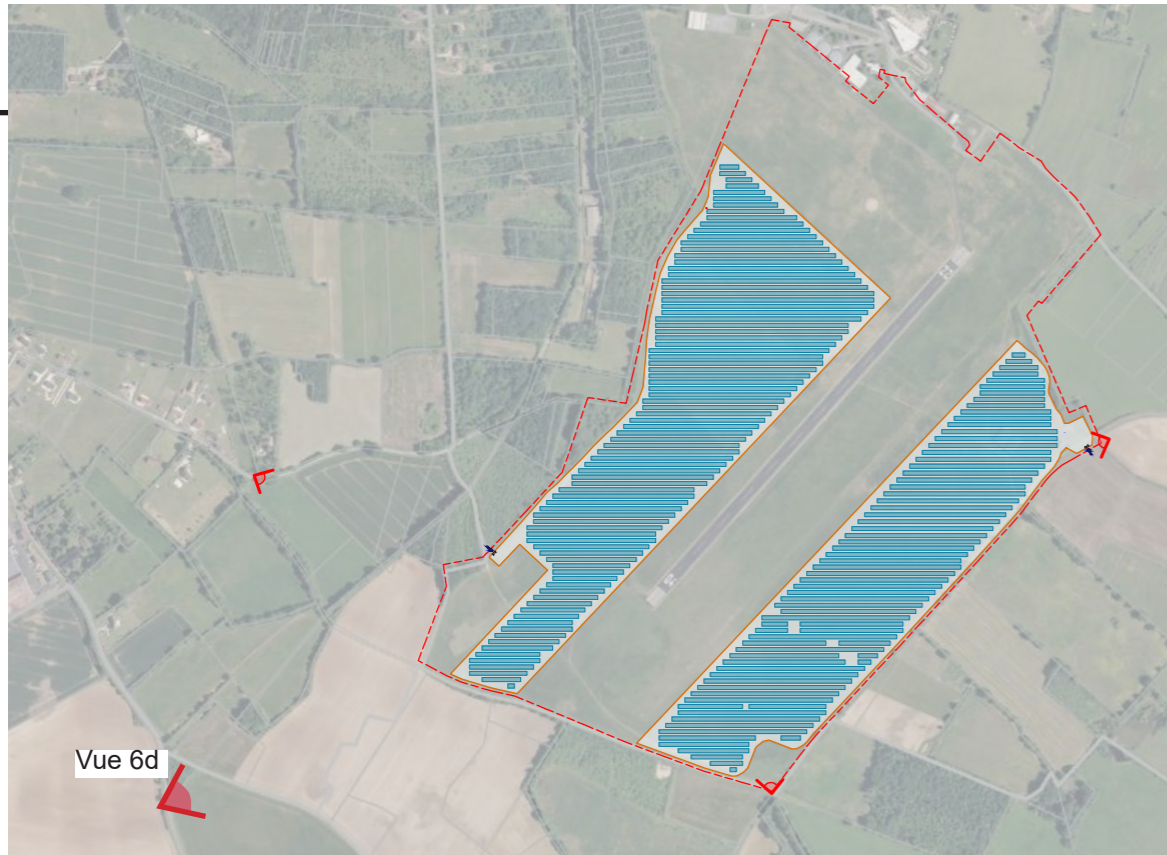


PC 6c - Existant

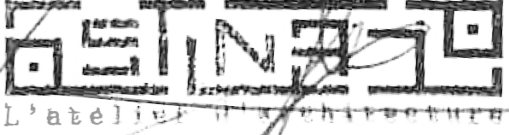


PC 6c - Vue sur le projet depuis le Chemin du Bois Bichier

PC6d - PERSPECTIVES D'INSERTION



4bis, rue Saint-Barthélemy 28000 Chartres
APE 7111Z - SARL au capital de 60 000 €
TVA FR 69 - 495 147 092 - 00078 - RCS CHARTRES



PC 6d - Existant



PC 6d - Vue sur le projet depuis la Route D88

PC6e - PERSPECTIVES D'INSERTION

Vue 6e



4bis, rue Saint-Barthélemy 28000 Chartres
APE 7111Z - SARL au capital de 60 000 €
TVA FR 69 - 495 147 092 - 00078 - RCS CHARTRES

2br
L'atelier d'architecture



PC 6e - Existant



PC 6e - Depuis les abords de l'Ecomusée de la Brenne

Urba 466^U

4bis, rue Saint-Barthélemy 28000 Chartres
APE 7111Z - SARL au capital de 60 000 €
TVA FR 69 - 495 147 092 - 00078 - RCS CHARTRES

ASTINER
L'atelier d'architecture

PC7

**PHOTOGRAPHIES PERMETTANT DE SITUER
LE TERRAIN DANS L'ENVIRONNEMENT
PROCHE**

PC7 Photographies du terrain dans son environnement proche

PC7a - PHOTOGRAPHIES DU TERRAIN DANS SON ENVIRONNEMENT PROCHE

4bis, rue Saint-Barthélemy 28000 Chartres
APE 7111Z - SARL au capital de 60 000 €
TVA FR 69 - 495 147 092 - 00078 - RCS CHARTRES

GENE
L'Atelier d'Architecture



PLAN DE REPERAGE DES VUES

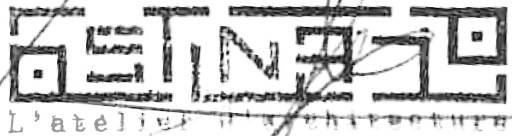
PC 7a

Emprise du projet



PC7b - PHOTOGRAPHIES DU TERRAIN DANS SON ENVIRONNEMENT PROCHE

4bis, rue Saint-Barthélemy 28000 Chartres
APE 7111Z - SARL au capital de 60 000 €
TVA FR 69 - 495 147 092 - 00078 - RCS CHARTRES



PLAN DE REPERAGE DES VUES

PC 7b



PC7c - PHOTOGRAPHIES DU TERRAIN DANS SON ENVIRONNEMENT PROCHE

4bis, rue Saint-Barthélemy 28000 Chartres
APE 7111Z - SARL au capital de 60 000 €
TVA FR 69 - 495 147 092 - 00078 - RCS CHARTRES

ALINEA
L'atelier d'architecture



PLAN DE REPERAGE DES VUES

PC 7c



Emprise du projet