

PC7d - PHOTOGRAPHIES DU TERRAIN DANS SON ENVIRONNEMENT PROCHE

4bis, rue Saint-Barthélemy 28000 Chartres
APE 7111Z - SARL au capital de 60 000 €
TVA FR 69 - 495 147 092 - 00078 - RCS CHARTRES

ALINEA
L'atelier d'architecture



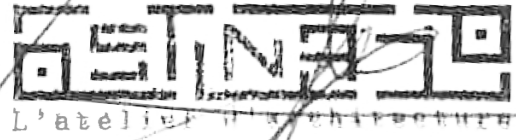
PLAN DE REPERAGE DES VUES

PC 7d



PC7e - PHOTOGRAPHIES DU TERRAIN DANS SON ENVIRONNEMENT PROCHE

4bis, rue Saint-Barthélemy 28000 Chartres
APE 7111Z - SARL au capital de 60 000 €
TVA FR 69 - 495 147 092 - 00078 - RCS CHARTRES



PLAN DE REPERAGE DES VUES

PC 7e



PC7f - PHOTOGRAPHIES DU TERRAIN DANS SON ENVIRONNEMENT PROCHE

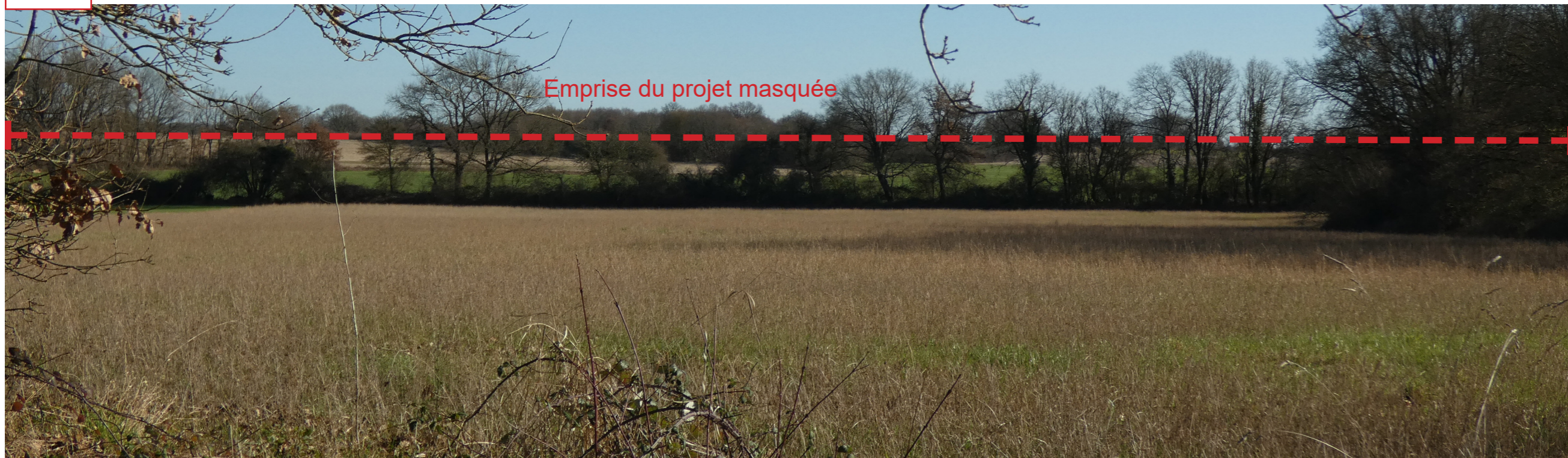
4bis, rue Saint-Barthélemy 28000 Chartres
APE 7111Z - SARL au capital de 60 000 €
TVA FR 69 - 495 147 092 - 00078 - RCS CHARTRES

ALINEA
L'atelier d'architecture



PLAN DE REPERAGE DES VUES

PC 7f



PC7g - PHOTOGRAPHIES DU TERRAIN DANS SON ENVIRONNEMENT PROCHE

4bis, rue Saint-Barthélemy 28000 Chartres
APE 7111Z - SARL au capital de 60 000 €
TVA FR 69 - 495 147 092 - 00078 - RCS CHARTRES

ALINEA
L'atelier d'architecture



PLAN DE REPERAGE DES VUES

PC 7g



Urba 466^U

4bis, rue Saint-Barthélemy 28000 Chartres
APE 7111Z - SARL au capital de 60 000 €
TVA FR 69 - 495 147 092 - 00078 - RCS CHARTRES

ESTINE
L'atelier d'architecture

PC8

**PHOTOGRAPHIES PERMETTANT DE SITUER
LE TERRAIN DANS LE PAYSAGE LOINTAIN**

PC8 Photographies du terrain dans son environnement lointain

PC8a - PHOTOGRAPHIES DU TERRAIN DANS SON ENVIRONNEMENT LOINTAIN

4bis, rue Saint-Barthélemy 28000 Chartres
APE 7111Z - SARL au capital de 60 000 €
TVA FR 69 - 495 147 092 - 00078 - RCS CHARTRES

ALINEA
L'Atelier d'Architecture



PLAN DE REPERAGE DES VUES

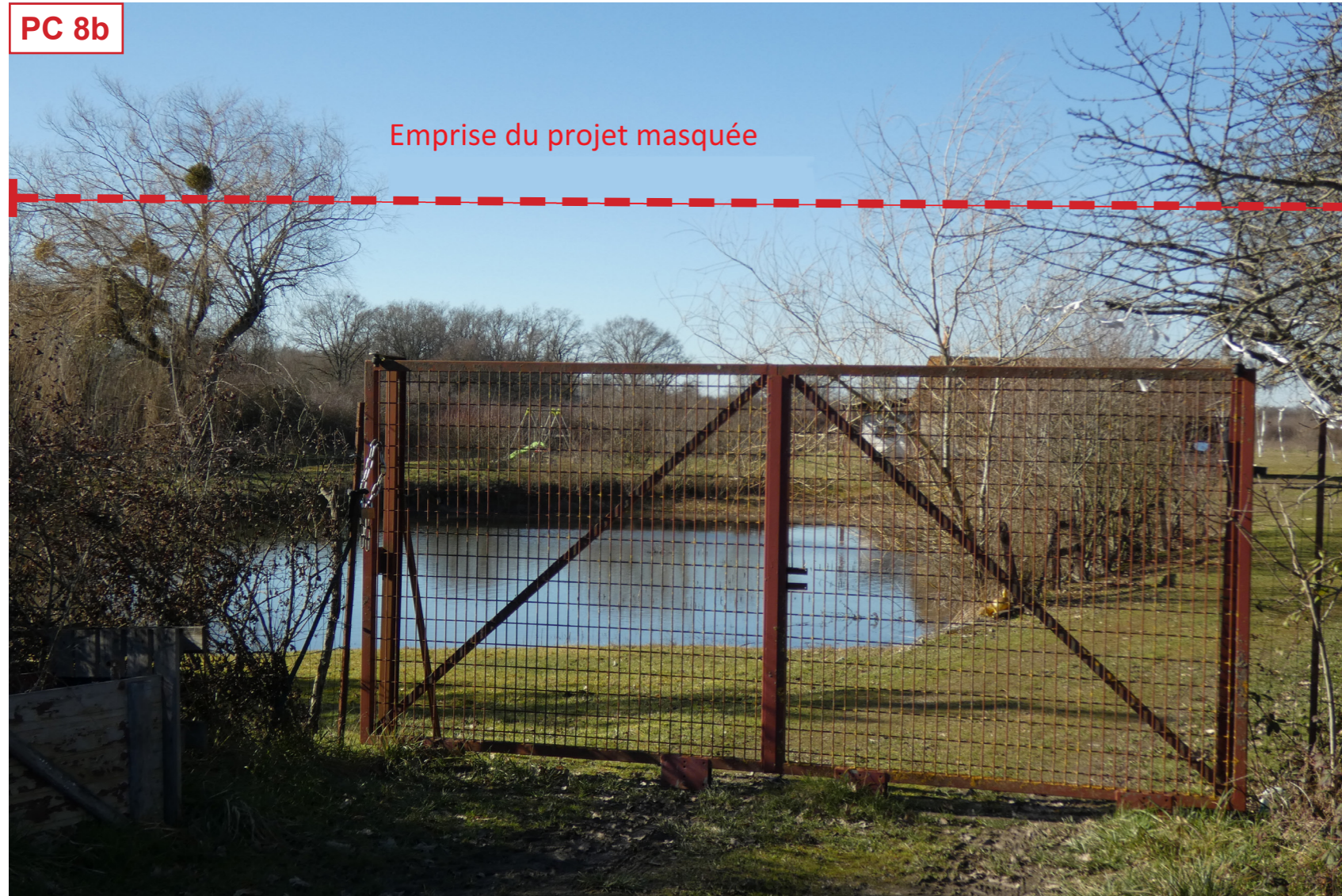
PC 8a

Emprise du projet masquée



PC8b - PHOTOGRAPHIES DU TERRAIN DANS SON ENVIRONNEMENT LOINTAIN

PC 8b



PLAN DE REPERAGE DES VUES

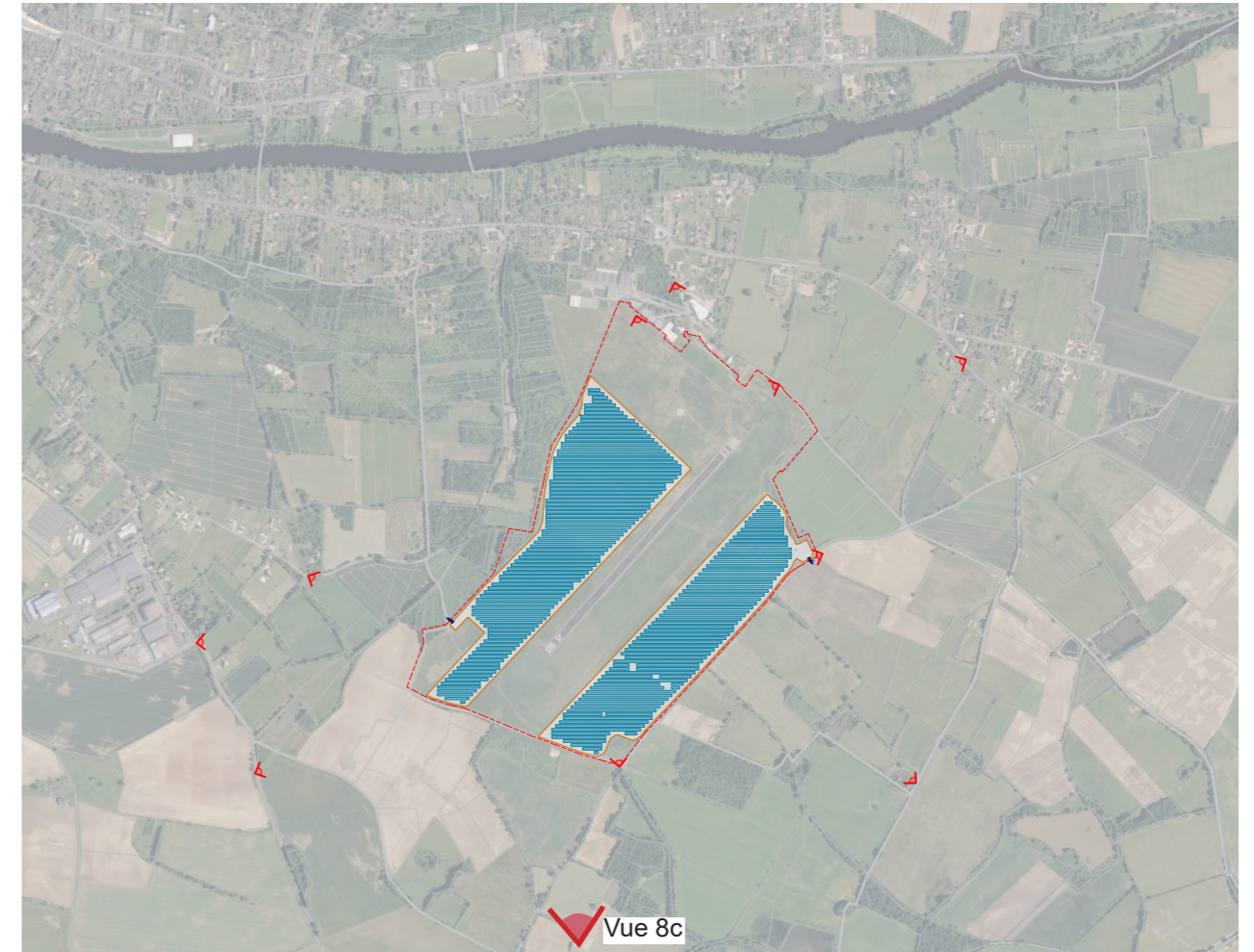
4bis, rue Saint-Barthélemy 28000 Chartres
APE 7111Z - SARL au capital de 60 000 €
TVA FR 69 - 495 147 092 - 00078 - RCS CHARTRES

ASTINE
L'atelier d'architecture

PC8c - PHOTOGRAPHIES DU TERRAIN DANS SON ENVIRONNEMENT LOINTAIN

4bis, rue Saint-Barthélemy 28000 Chartres
APE 7111Z - SARL au capital de 60 000 €
TVA FR 69 - 495 147 092 - 00078 - RCS CHARTRES

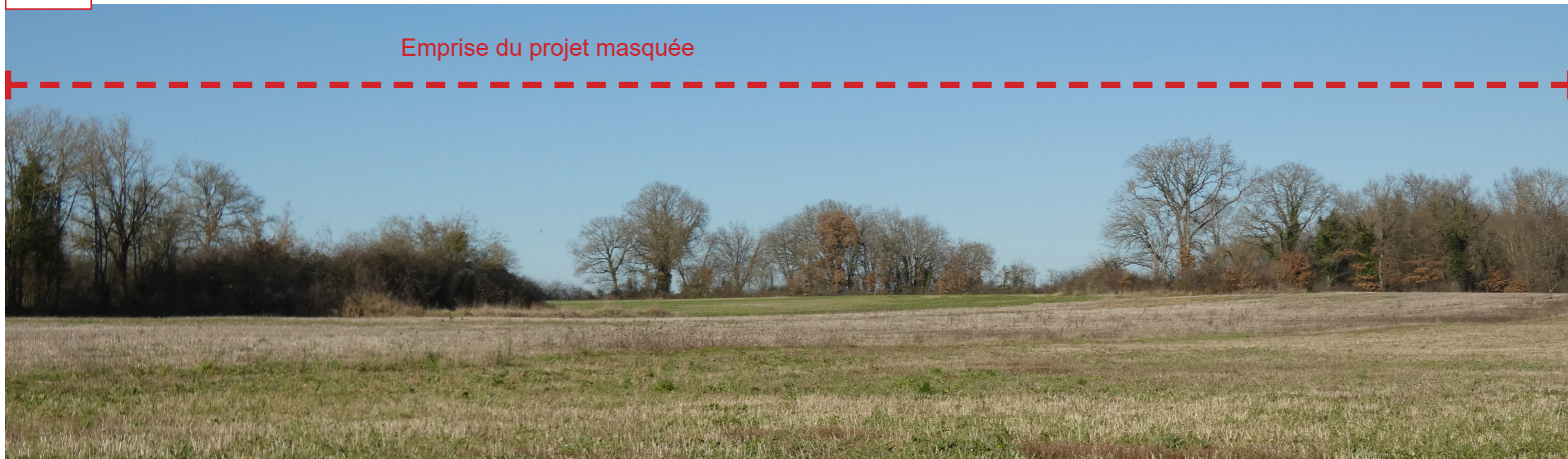
ALINEA
L'atelier d'architecture



PLAN DE REPERAGE DES VUES

PC 8c

Emprise du projet masquée





PLAN DE REPERAGE DES VUES

PC 8d



Urba 466^U

4bis, rue Saint-Barthélemy 28000 Chartres
APE 7111Z - SARL au capital de 60 000 €
TVA FR 69 - 495 147 092 - 00078 - RCS CHARTRES

ASTINER
L'atelier d'architecture

PC11

ETUDE D'IMPACT ENVIRONNEMENTAL ET RESUME NON TECHNIQUE DE L'ETUDE D'IMPACT

Jointe en annexe

Urba 466^U

4bis, rue Saint-Barthélemy 28000 Chartres
APE 7111Z - SARL au capital de 60 000 €
TVA FR 69 - 495 147 092 - 00078 - RCS CHARTRES

ASTINER
L'atelier d'architecture

PC11 - 2

DOSSIER D'ÉVALUATION DES INCIDENCES NATURA 2000

Joint à l'étude d'impact

Urba 466^U

4bis, rue Saint-Barthélemy 28000 Chartres
APE 7111Z - SARL au capital de 60 000 €
TVA FR 69 - 495 147 092 - 00078 - RCS CHARTRES

ASTINER
L'atelier d'architecture

PC13

**ATTESTATION DE PRISE EN COMPTE
DU PLAN DE PRÉVENTION DES RISQUES**

PC13 Attestation de l'architecte

LE BLANC

Maître d'Ouvrage

URBA 466

75 Allée WILHELM ROENTGEN
CS 40935 - 34961 MONTPELLIER CEDEX 2

Demande de permis de construire

**ATTESTATION PRISE EN COMPTE PPR
PC 13**

30 - 06 - 2022

Je soussigné : Alexandre MORIN, co-gérant de la société Ostinato, située 4 bis Rue Saint-Barthélémy 28 000 CHARTRES,

atteste que d'après les études réalisées par la société URBA 466 la conception du projet prend en compte les plans de la prévention de la commune comme stipulé à l'article R.431-16 f) du code de l'urbanisme.

«Lorsque la construction projetée est subordonnée par un plan de prévention des risques naturels prévisibles ou un plan de prévention des risques miniers approuvés, ou rendus immédiatement opposables en application de l'article L. 562-2 du code de l'environnement, ou par un plan de prévention des risques technologiques approuvé, à la réalisation d'une étude préalable permettant d'en déterminer les conditions de réalisation, d'utilisation ou d'exploitation, une attestation établie par l'architecte du projet ou par un expert certifiant la réalisation de cette étude et constatant que le projet prend en compte ces conditions au stade de la conception.»

Fait pour servir et valoir ce que de droit
à Chartres le 30 juin 2022

4bis, rue Saint-Barthélémy 28000 Chartres
APE 7111Z - SARL au capital de 60 000 €
TVA FR 69 - 495 147 092 - 00078 - RCS CHARTRES

Ostinato
L'atelier d'architecture

Urba 466^U

4bis, rue Saint-Barthélemy 28000 Chartres
APE 7111Z - SARL au capital de 60 000 €
TVA FR 69 - 495 147 092 - 00078 - RCS CHARTRES

ASTINER
L'atelier d'architecture

PC 27

DOCUMENTS POUR DEMANDE DE PERMIS DE DEMOLIR

PD1 Plan de situation du terrain

PD2 Plan de masse des constructions à démolir

PD3 Photographie du bâtiment à démolir

PD 1 et 2 - Plan de situation et plan de masse des constructions à démolir



PD 1 - Plan de situation du terrain

■ Hangar à démolir

LEGENDE

--- Limite de propriété

▨ Hangar à démolir

4bis, rue Saint-Barthélemy 28000 Chartres
 APE 7111Z - SARL au capital de 60 000 €
 TVA FR 69 - 495 147 092 - 00078 - RCS CHARTRES


ASTINA
 L'Atelier d'Architecture

PD 2 - Plan de masse des constructions à démolir



PD 3 - Photographie du hangar à démolir

Légende

 Hangar à démolir

4bis, rue Saint-Barthélemy 28000 Chartres
APE 7111Z - SARL au capital de 60 000 €
TVA FR 69 - 495 147 092 - 00078 - RCS CHARTRES

ASTINA
L'atelier d'architecture

